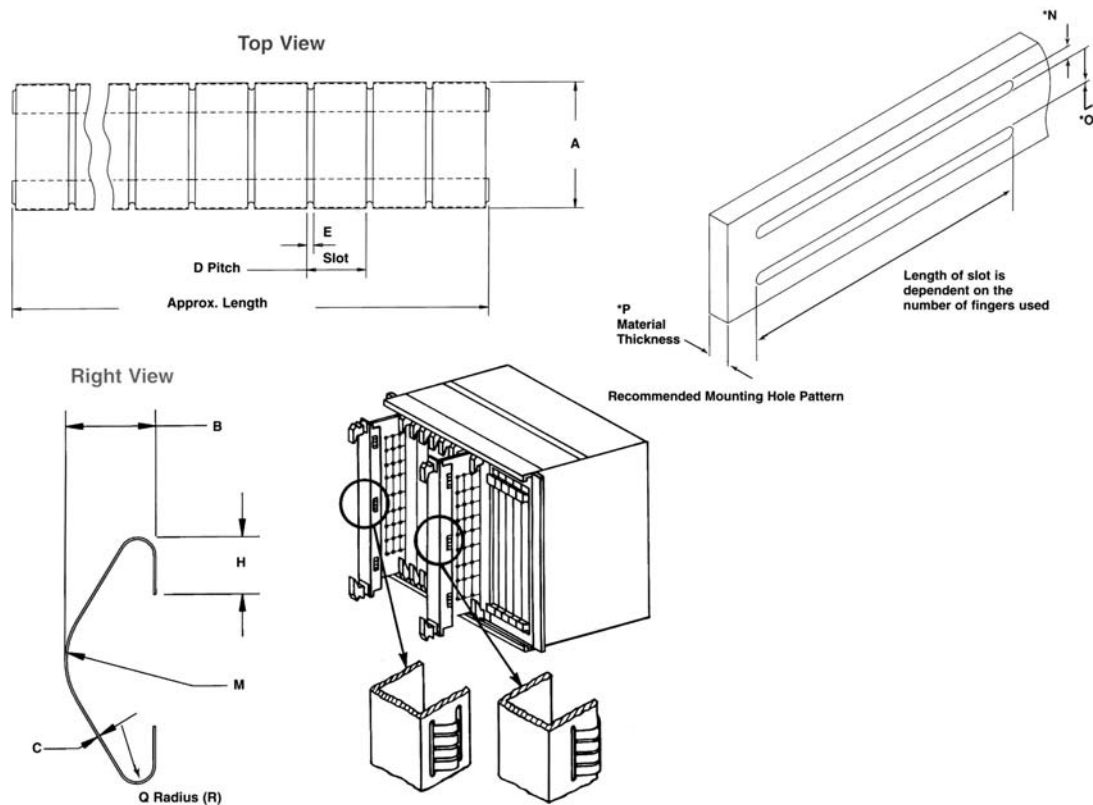


槽安装铍铜簧片

槽安装铍铜簧片适合于各种槽安装场合，这种产品可用于接地和 EMI 屏蔽。具有以下特点：

- 槽加工成本低
- 不需要胶和固定件，安装简单
- 允许双向滑动压缩，具有广泛的适用范围
- 适合于前面板、抽屉式单元、机箱盖板、PCB 插板等接地和屏蔽设计



槽安装铍铜簧片尺寸

型号	A	B	C	D	E	H	M	安装开口尺寸			每段长度	可分割的段数
								N	O	P		
77-010	8.13	2.79	0.10	4.75	0.46	2.16	2.79	2.29	6.60	1.02	406	86
77-011	15.24	5.59	0.13	7.16	0.81	3.56	4.57	3.56	13.21	1.78	406	57
77-020	15.24	5.59	0.13	7.16	0.81	3.56	4.57	3.56	13.21	1.78	13.51	2

另有其它型号和尺寸可来电查询。


地址：北京市海淀区阜成路 14 号 3 号楼 218 室 (100037)

TEL: +86-10-68371075/68371012 /68371747/68371561 FAX: +86-10- 68768863

网址: www.reintech.cn E-mail: reintech@163.com

附录:

铍铜指型簧片

铍铜指型簧片  [详细说明<<](#)

用途:
铍铜簧片是用特殊合金铍铜制成的指型簧片, 可用在存在EMURF或ESD问题的范围很广的电子设备中。它既解决了其它衬垫不能在剪切方向受力问题, 又具有结合压力小、形状范围也小, 低频段和高频段屏蔽性能优良, 同时还具有高热性、重量轻、不受核爆炸紫外臭氧的影响、耐压好、安装方式灵活多样的特点。

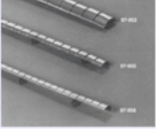
应用:
通信、计算机、军用导航系统、各种屏蔽室/舱门/机箱门/盖板/印制板插板/集成电路屏蔽等。

[铍铜簧片的安装方式](#)

槽安装铍铜簧片 [详细说明<<](#)

槽安装铍铜簧片适合于各种槽安装场合, 这种产品可用于接地和EM屏蔽。具有以下特点:

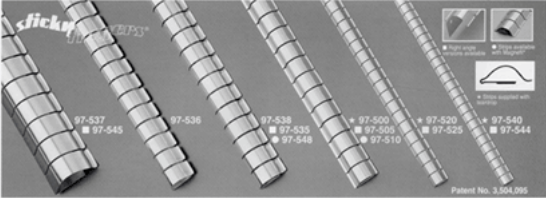
- 槽加工成本低
- 不需要胶和固定件, 安装简单
- 允许双向滑动压缩, 具有广泛的适用范围
- 适合于前面板、抽屉式单元、机箱盖板、PCB插板等接地和屏蔽设计

铆钉安装铍铜簧片  [详细说明<<](#)

铆钉安装可采用塑料铆钉安装方式(安装孔直径为3.2mm), 它比背胶更牢固且适合高温条件使用。使用时在接触面开孔, 将簧片上的铆钉压入孔中固定簧片。

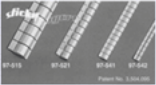
通用铍铜簧片 [详细说明<<](#)

通用簧片有带背胶固定和直角固定两种簧片, 特别适合于对屏蔽要求较高的机柜和机箱, 安装简单方便。




97-537 97-545 97-536 97-538 97-535 97-548 97-500 97-520 97-540 97-544
97-546 97-549 97-510 97-525

Patent No. 3,664,065

反翘式铍铜簧片  [详细说明<<](#)

这种簧片的终端U型结构使得该类簧片适用于滑动闭合的门。在门开启的时候, 也可避免簧片受损。在1GHz的平面波时, 屏蔽大于120dB。

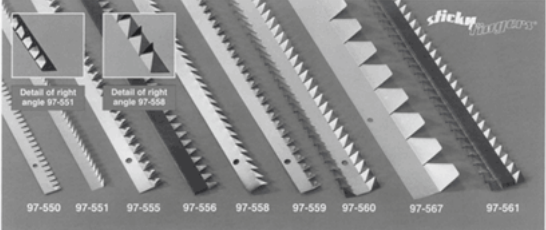
屏蔽室/舱、大型屏蔽柜用铍铜簧片  [详细说明<<](#)

可用铆接或焊接的方式固定, 能承受多次压缩, 具有很长的寿命。屏蔽效能可达100dB。

安装: 刀插式安装, 其优点是屏蔽效能稳定, 簧片使用寿命长。

扭角铍铜簧片 [详细说明<<](#)

这种带背胶的窄条簧片适合各种屏蔽的场合。其中带环境密封条的簧片可满足沙尘和蒸汽密封的要求。

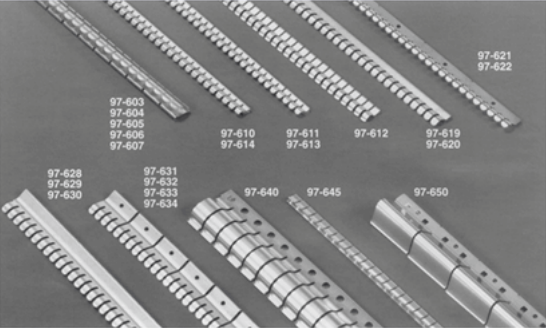


Detail of right angle 97-551
Detail of right angle 97-558

97-550 97-551 97-555 97-556 97-558 97-559 97-560 97-567 97-561

卡装铍铜簧片 [详细说明<<](#)

当高温等环境不允许使用背胶时, 可选用本系列的产品。



97-603 97-604 97-605 97-606 97-607 97-610 97-611 97-612 97-619 97-620 97-621 97-622 97-628 97-629 97-630 97-631 97-632 97-633 97-634 97-640 97-645 97-650

地址: 北京市海淀区阜成路14号3号楼218室(100037)

TEL: +86-10-68371075/68371012/68371747/68371561 FAX: +86-10-68768863

网址: www.reintech.cn E-mail: reintech@163.com